

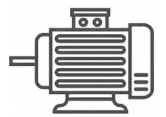


CAROTTEUSE PROFESSIONNELLE

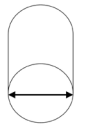
SD300 + EDM33



3 Vitesses



3,3 kW



45 - 400 mm

Puissance
Avec son moteur de 3300 W
à démarrage progressif

Pratique
Raccord de broche
1/4" UNC

Pratique
Bâti de carottage léger
en aluminium

Pratique
Guidage du chariot par
glisseurs téflon

Pratique
Volant, adaptable des 2 côtés

Rendement
Perçage à eau

Multi-usages
Socle combiné à cheville
et à dépression



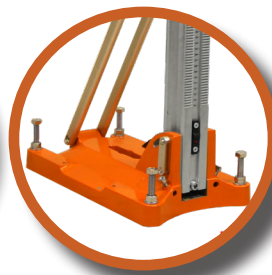
Raccord
1/4" UNC



Sélecteur de
3 vitesses
180 / 430 / 750 min-1



Centreur laser Inclus



Socle combiné
à cheville et à
dépression



Livré dans son Carton
Avec :
Mode d'emploi
Poignée de cabestan
Trousse outils
Kit chevillage



La carotteuse SD300 avec EDM33, légère et solide, elle convient pour les carottages verticaux, horizontaux ou en angle dans les murs, sols et plafonds en béton, carottage jusqu'au Ø 400 mm. Moteur pour usage intensif, refroidi à l'air, carotteuse construite pour des performances élevées, avec une conception robuste et des commandes pratiques.



CARACTÉRISTIQUES ET AVANTAGES :

Puissante carotteuse aluminium pour le bâtiment carottage jusqu'au Ø 400 mm, la carotteuse à 3 vitesses EDM33 est équipée de fonctionnalités de pointe pour faciliter les travaux de perçage de précision. Fixation plaque STS Rapide inclus.

- ▶ Moteur robuste de 3,3 Kw pour réaliser des carottage de diamètre : 45 à 400 mm
- ▶ Raccord de broche 1¼" UNC
- ▶ Protection Thermique et Electronique
- ▶ Indicateur Led
- ▶ Kit outils SW 32 & SW 41 inclus

SD300 + EDM33

MOTEUR EDM33

Moteur	Électrique, 230 V, 50-60 Hz
Puissance	3,3 kW
Puissance absorbée	3 300 W
Sécurité	PRCD 10 MA
Degré de protection	IP 54
Vitesse	3 vitesses
Vitesse à vide	180 / 430 / 750 min-1
Niveau de pression acoustique LwA	83 dB(A)
Niveau de puissance acoustique LpA	97 dB(A)
Vibration (EN 50144)	2,5 m/s ²
Raccord	Gardena
Utilisation	Sous arrosage
Plage de Carottage	Ø 45 jusqu'au Ø 400 mm
Raccord de broche	1¼" UNC
Système d'attache	Rapide STS
Dimensions (L x l x H)	680 x 190 x 150
Poids	14,9 kg

BATÎ SD300

Diamètre Carottage Maxi	Ø 400 mm
Colonne Guidage	Aluminium
Course	650 mm
Réglage angulaire	Jusqu'à 45°
Fixation	Ventouse/à cheviller
Chariot	Glissoirs téflon
Centreur laser	Oui
Dimensions Batî SD250 (LxlxH)	400 x 290 x 1 050 mm
Système d'attache	Plaque STS 50 mm
Dimensions (L x l x H)	440 x 320 x 1 100 mm
Poids	15,5 kg

SD300 + EDM33

Poids	30,4 Kg
EAN	
Code article	



N'utilisez qu'un câble d'extension à 3 fils avec conducteur de protection et une section efficace (min. 2.5 mm²).



Faites avancer l'outil selon le diamètre de la couronne et la puissance de la machine.

Ne jamais forcer un changement de vitesse, les changements se font exclusivement machine à l'arrêt.

Attention : Le PRCD ne doit jamais rester dans l'eau.

Le PRCD ne doit pas être utilisé pour allumer ou éteindre le moteur. Avant de commencer le travail, veuillez vous assurer du fonctionnement du PRCD.





DIAGRAMME DES VITESSES DE CAROTTAGE

Conseils d'utilisation

- ◆ Quand vous percez, évitez que l'eau rentre dans les parties électriques.
- ◆ La machine étant à l'arrêt, sélectionner la vitesse appropriée (voir tableau ci-dessous). S'aider en tournant la broche à la main.
- ◆ La carotteuse diamant SD300 + EDM33 est réservée exclusivement à une utilisation professionnelle et ne peut être utilisée que par du personnel compétent.
- ◆ Toujours utiliser l'outil adapté au travail à effectuer et au matériau à forer.
- ◆ Ne jamais forcer le carottage : une poussée excessive provoque une usure prématurée du foret, de l'embrayage, ainsi que des pièces électriques.
- ◆ En cas de forte sollicitation ou si le foret est coincé, la protection coupe le courant.
- ◆ Attention : La pression de l'eau ne doit pas être supérieure à 3 bars.

	3	4	5	6	7	[m/s]
15	3820	5093	6366	7639	8913	3 ième vitesse
20	2900	3820	4775	5730	6685	3 ième vitesse
25	2292	2900	3820	4584	5348	3 ième vitesse
30	1910	2546	2900	3820	4456	3 ième vitesse
35	1637	2183	2728	3274	3820	3 ième vitesse
40	1400	1910	2387	2900	3342	3 ième vitesse
45	1273	1698	2122	2546	2900	3 ième vitesse
50	1146	1528	1910	2292	2674	2 ou 3
55	1042	1400	1736	2083	2431	2 ou 3
60	955	1273	1592	1910	2228	2 ou 3
65	881	1175	1400	1763	2057	2 ou 3
70	819	1091	1364	1637	1910	2 ou 3
75	764	1019	1273	1528	1783	2 ou 3
80	716	955	1194	1400	1671	2 ou 3
85	674	899	1123	1348	1573	2 ou 3
90	637	849	1061	1273	1485	2 ou 3
95	603	804	1005	1206	1400	2 ième vitesse
100	573	764	955	1146	1337	1 ou 2
110	520	694	868	1042	1215	1 ou 2
120	477	637	796	955	1114	1 ou 2
130	441	588	735	881	1028	1 ou 2
140	409	546	682	819	955	1 ou 2
150	382	520	637	764	891	1 ou 2
160	358	477	597	716	836	1 ou 2
170	337	449	562	674	786	1 ou 2
180	318	424	520	637	743	1 er vitesse
190	302	402	503	603	704	1 er vitesse
200	286	382	477	573	668	1 er vitesse
210	273	364	455	546	637	1 er vitesse
220	260	347	434	520	608	1 er vitesse
230	249	332	415	498	581	1 er vitesse
240	239	318	398	477	557	1 er vitesse
250	229	306	382	458	535	1 er vitesse
260	220	294	367	441	520	1 er vitesse
ø de carottage		béton	béton	roche		
[mm]		armé				

PRODUITS ET ACCESSOIRES ASSOCIÉS

Nous recommandons l'utilisation de nos couronnes diamantés pour votre SD300 + EDM33

COURONNE BÉTON

Couronnes Laser
RML60 Béton Standard

Raccord 1 1/4"



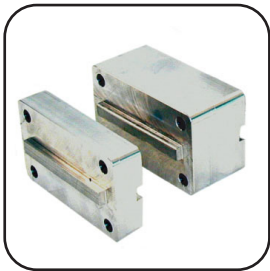
COURONNES BÉTON

Couronnes Brasés
DM 60 Béton Technique
RM40 Béton Premium
RM52 Béton Excellence
Raccord 1 1/4"



AUTRES COURONNES

Couronnes Brasés
RM30 Granit Excellence
KH95 Asphalte Excellence
RM65 Béton Silex Excellence
Raccord 1 1/4"



Plaque d'écartement

20 mm Réf : BD502545
45 mm Réf : BD501852



Bague de dévissage
en laiton 1 1/4"

Réf : 0295 000 0277



Bague de dévissage
rapide 1 1/4"
(Slider XL)

Réf : 0295 150 0112



Pulvérisateur
PVC 10 L
Raccord Gardena

Réf : 0295 010 0043



Pulvérisateur
Acier 10 L
Raccord Gardena

Réf : 0295 010 0021



Réservoir à batterie
WB16E (16 litres)
Raccord Gardena

Réf : 0295 150 0590



Réservoir à batterie
WB28 (28 litres)
Raccord Gardena

Réf : 0295 150 0593



PRODUITS ET ACCESSOIRES ASSOCIÉS



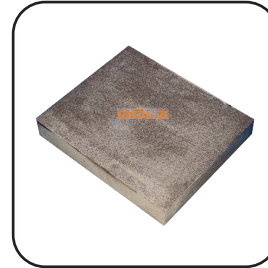
**Réservoir à batterie
WB50E (50 litres)
Raccord Gardena**

Réf : 0295 150 0600



**Extracteur de
couronnes**

Réf : 0296 000 0099



Plaque d'avivage

Réf : 0268 180 0014



**Commutateur
PRCD 10 mA**

Réf : 0295 150 0063



Kit roues pour SD250

Réf : 0295 250 0501



Étai réglable

Réf : 0295 130 0030



**Kit vide pour
bâti aluminium**

Réf : 0295 010 0231



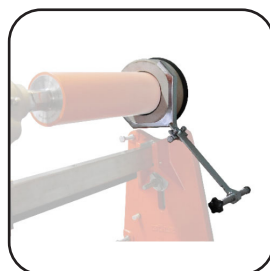
Pompe à vide VP 25

Réf : 0295 010 0200



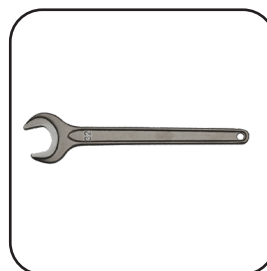
Pompe immergée

Réf : 1003 000 01



**Anneau de
récupération d'eau**

Jusqu'au Ø 130 mm
Réf : 0295 000 6000
Jusqu'au Ø 180 mm
Réf : 0295 000 6001
Jusqu'au Ø 230 mm
Réf : 0295 000 6002



Clé plate 32 mm
Réf : 0295 000 2044
Clé plate 36 mm
Réf : 0295 000 2030
Clé plate 41 mm
Réf : 0295 000 2033
Clé plate 46 mm
Réf : 0295 000 2040



Trousse à outils SD/ RD

Réf : 0295 110 0990



PRODUITS ET ACCESSOIRES ASSOCIÉS



Kit de fixation FDBB

Réf : 0295 110 0027



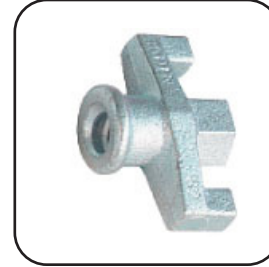
**Kit de fixation
Chevilles à frapper**

Réf : 0295 110 0993



**Tige de fixation
FDBB M12**

160 mm
Réf : 0267 120 0027
250 mm
Réf : 0267 120 0028



Écrou de serrage FDBB

Réf : 0267 120 0019



Écrou 6 pans

Réf : 0267 120 0011



Rondelle

Réf : 0295 000 0331



**Tige de fixation à frapper
M12**

175 mm Réf : 0267 120 0024
250 mm Réf : 0267 120 0020



Foret SDS 16 mm

Réf : 0266 521 6210



Outil à frapper

Réf : 0266 521 6210



**Cheville FDBB
M12 mâle, Ø 16 mm**

Réf : 0263 340 0011



**Cheville à frapper
M12 femelle, Ø 16 mm**

Réf : 0263 340 0011



**Générateur
électrique portable
STIHL PS3000**

Réf : GA020118000F



**Batterie
BATTPAK 5048**

Réf : BP5048

